

Bastelanleitung für die Summsalabim-Laterne



Was du brauchst:

- 6 Stanzbögen aus dem Spiel
- Stifte zum anmalen (wir haben Puste-Stifte verwendet, Filzstifte oder Acryl Farbe eignen sich sicher auch gut)
- Buntes Transparent-Papier
- Draht für den Henkel (ca 23 cm)
- Klebestift
- Schere
- Lineal
- 12 (Klebe)Streifen (entweder du druckst die Vorlage aus und schneidest die Streifen aus, oder du schneidest dir Streifen mit dem Maßen 1,6 cm x 11,4 cm)
- Laternenstab mit elektrischem Licht

1) Bemalt oder besprüht die Stanzbögen.

2) Überklebt die Löcher von innen mit Transparent-Papier, wobei eins der großen Löcher vom Deckel offen bleibt.

3) Bohre/Steche zwei kleine Löcher für den Henkel in den Deckel-Stanzbogen
(Siehe Abbildung)

4) Schneide 12 Streifen aus und knicke sie längs entlang der gestichelten Linie.

5) Verbinde die Stanzbögen mithilfe der Streifen.

Ordne hierfür die Stanzbögen mit der Innenseite nach oben wie in einem Kreuz an (Siehe Abbildung). Klebe erst die eine Seite der Streifen genau an die Kante eines Stanzbogens und lege den benachbarten Bogen exakt an seine Kante. Klebe jetzt den zweiten Bogen fest. Klebe alle Streifen an die Stanzbögen, wie auf der Abbildung.

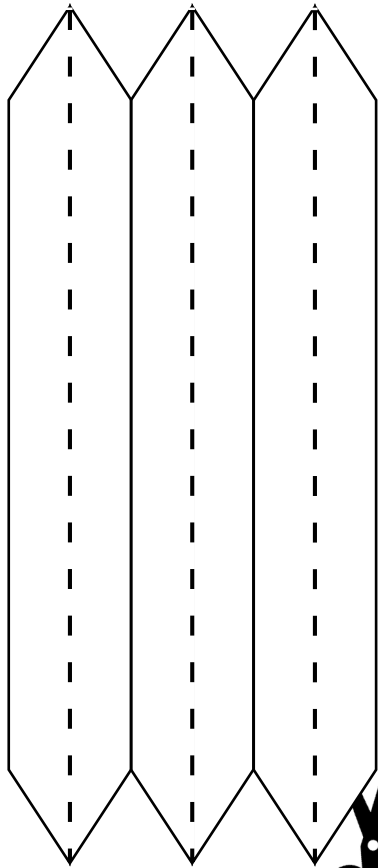
TIPP: Für eine besonders robuste Laterne kannst du die Klebestreifen aus dünner Pappe machen, aus der z.B. die Papp-Verstärkung von Joghurt-Bechern gemacht ist.

6) Wenn alles getrocknet ist, klappe die Seitenteile hoch und verbinde sie mit den übrig gebliebenen Hälften der Klebestreifen. Zum Schluss klebe den Deckel fest. Das ist etwas knifflig. Vielleicht kannst du einen Stift oder ähnliches zur Hilfe nehmen um die Klebestreifen fest zu drücken.

Hänge den gebogenen Draht ein und beuge die Enden um.

Fertig ist deine Summsalabim-Laterne!

Vorlage für Klebestreifen für die Summsalabim-Laterne



Schneide die 12 Streifen aus und knicke sie in der Mitte entlang der gestrichelten Linie.

